

کے لیے درخواست دیں

ورکنگ فیملی الاؤنس

اپنی تنخواہ کے چیک کے
علاوہ اضافی رقم
پائیں



ویب سائٹ
wfa.gov.hk



برقی طور پر جمع کروانا
wfa.gov.hk/esub

24 گھنٹے ہاٹ لائن
2558 3000

ورکنگ فیملی الاؤنس آفس

کام کرنے والا خاندان اور طلبہ کی مالی معاونت ایجنسی

9/F, 181 Hoi Bun Road, Kwun Tong, Kowloon

اسکیم کی اہم خصوصیات

ورکنگ فیملی الاؤنس (WFA) کے لیے درخواست **گھرانے کی بنیاد** پر دی جاتی ہے (1) ایک فرد پر مشتمل گھرانے بھی درخواست دے سکتے ہیں۔

درخواست **پر آمدنی اور اثاثوں** کی جانچ کا اطلاق ہوتا ہے۔

گھرانوں کو ملازمتی گھنٹوں کی شرائط کی لازماً تکمیل کرنی ہوگی (غیر واحد والدین کے گھرانوں کے لیے ماہانہ کم از کم ایک سو چوالیس (144) گھنٹے اور واحد والد/والدہ کے گھرانوں¹ کے لیے ماہانہ کم از کم چھتیس (36) گھنٹے)۔

گھر کے تمام افراد کے ملازمتی گھنٹے مجموعی ہیں۔ درخواست گزار اور اس کے گھر کے افراد ایک ہی مہینے میں ایک سے زائد ملازمتوں کے ملازمتی گھنٹوں کی اطلاع دے سکتے ہیں²۔

بر اہل بچے کو، جس کی عمر پندرہ (15) سال سے کم ہو یا پندرہ (15) سے اکیس (21) سال کے درمیان ہو اور وہ کُل وقتی، ثانوی سے آگے کی تعلیم حاصل نہ کر رہا ہو، تو اسے **چائلڈ الاؤنس** دیا جائے گا۔

بر **چھ ماہ** کے عرصے میں ایک مرتبہ درخواست دیں۔

الاؤنس کا حساب گھرانے کی آمدنی اور اُس مہینے کے مجموعی ملازمتی گھنٹوں کی بنیاد پر کیلنڈر کے مہینوں کے لحاظ سے لگایا جاتا ہے۔

جامع سماجی تحفظ کی معاونت (CSSA) کو ایک ہی مہینے میں ورکنگ فیملی الاؤنس WFA کے ساتھ بیک وقت وصول نہیں کیا جاسکتا۔



1 واحد والد/والدہ کے گھرانے ایسے گھرانوں کو کہتے ہیں جن میں واحد ورکنگ، درخواست گزار والد/والدہ (بشمول سرپرست) 15 سال سے کم عمر کم از کم ایک بچے کے ساتھ رہتے ہیں۔

2 اگر مجموعی رپورٹ کردہ ملازمتی گھنٹے پہلے ہی بلند ترین حد کو پہنچ گئے ہوں، تو درخواست گزر چاہے تو دیگر ملازمت/ملازمتوں کے ملازمتی گھنٹوں کی اطلاع نہ دینے کا فیصلہ کرسکتا ہے، لیکن اسے پھر بھی آمدنی کی جانچ کے لیے مختلف ملازمتوں سے حاصل کردہ تمام تر آمدنی کی اطلاع دینی ہوگی۔

درکار اہلیتی معیار کی تفصیلات

ملازمتی گھنٹوں کی شرائط

گھرانے کے مجموعی ملازمتی گھنٹوں کی تعداد کے لحاظ سے، اہل گھرانے کو بنیادی الاؤنس، متوسط الاؤنس یا بلند تر الاؤنس دیا جاتا ہے۔

ملازمتی گھنٹوں کی شرائط	الاؤنسز کی اقسام
غیر واحد والدین کے گھرانے: 144 سے لے کر 168 سے کم واحد والد/والدہ کے گھرانے: 36 سے لے کر 54 سے کم	بنیادی الاؤنس
غیر واحد والدین کے گھرانے: 168 سے لے کر 192 سے کم واحد والد/والدہ کے گھرانے: 54 سے لے کر 72 سے کم	متوسط الاؤنس
غیر واحد والدین کے گھرانے: 192 یا زائد واحد والد/والدہ کے گھرانے: 72 یا زائد	بلند تر الاؤنس

گھرانوں کے اثاثوں کی حد

گھرانے کے مجموعی اثاثے اثاثوں کی حد سے تجاوز نہیں کرنے چاہئیں، یہ حد گھرانے کے حجم کے لحاظ سے مختلف ہوتی ہے۔

اثاثوں کی حدود (دعوے کے مہینے اپریل 2023 سے مارچ 2024)	اثاثوں کی حدود (دعوے کے مہینے اپریل 2022 سے مارچ 2023)	گھرانے کے افراد کی تعداد
\$278,000	\$273,000	1 فرد
\$376,000	\$369,000	2 افراد
\$490,000	\$481,000	3 افراد
\$573,000	\$562,000	4 افراد
\$636,000	\$624,000	5 افراد
\$688,000	\$675,000	6 افراد

6 افراد سے زائد کے گھرانوں کے لیے اثاثوں کی حدود wfa.gov.hk پر دستیاب ہیں۔

درکار اہلیتی معیار کی تفصیلات (جاری)

گھرانوں کی آمدنی کی حدود

گھرانے کی مجموعی آمدنی برگز آمدنی کی حد سے تجاوز نہیں کرنی چاہیے، یہ حد گھرانے کے حجم کے لحاظ سے مختلف ہوتی ہے۔
گھرانے کی آمدنی کے لحاظ سے، الاؤنس مکمل شرح، 3/4 کی شرح یا نصف شرح پر دیا جاتا ہے۔

ماہانہ گھریلو آمدنی کی حدود (دعوے کے مہینے اپریل 2022 سے مارچ 2023)			گھرانے کے افراد کی تعداد
نصف شرح پر الائونسز	3/4 شرح پر الائونسز	مکمل شرح پر الائونسز	
\$14,100	\$12,100	\$10,100	1 فرد
\$20,500	\$17,600	\$14,700	2 افراد
\$25,100	\$21,500	\$17,900	3 افراد
\$31,400	\$26,900	\$22,400	4 افراد
\$32,500	\$27,800	\$23,200	5 افراد
\$34,000	\$29,100	\$24,300	6 افراد

ماہانہ گھریلو آمدنی کی حدود (دعوے کے مہینے اپریل 2023 سے مارچ 2024)			گھرانے کے افراد کی تعداد
نصف شرح پر الائونسز	3/4 شرح پر الائونسز	مکمل شرح پر الائونسز	
\$14,800	\$12,700	\$10,600	1 فرد
\$21,000	\$18,000	\$15,000	2 افراد
\$26,000	\$22,300	\$18,600	3 افراد
\$32,500	\$27,800	\$23,200	4 افراد
\$32,900	\$28,200	\$23,500	5 افراد
\$34,800	\$29,800	\$24,900	6 افراد

6 افراد سے زائد کے گھرانوں کے لیے آمدنی کی حدود wfa.gov.hk پر دستیاب ہیں۔

الائونسز کی رقم

نصف شرح پر الائونسز	3/4 شرح پر الائونسز	مکمل شرح پر الائونسز	
بر گھرانے کے لیے مابانہ الائونس			
\$500	\$750	\$1,000	بنیادی الائونس
\$600	\$900	\$1,200	متوسط الائونس
\$700	\$1,050	\$1,400	بلند تر الائونس
بر اہل بچے کے لیے مابانہ چائلڈ الائونس			
\$700	\$1,050	\$1,400	چائلڈ الائونس

مثالیں

گھرانہ A

دو اہل بچوں سمیت چار افراد
 مابانہ مجموعی ملازمتی گھنٹے: 192 گھنٹے
 مجموعی مابانہ آمدنی: \$21,000
 بر 6 ماہ کے عرصے میں گھرانے کے لیے مجموعی الائونس
 \$1,400 (بر گھرانہ) + \$1,400 (بر بچہ) = \$25,200



گھرانہ B

ایک فرد
 مابانہ مجموعی ملازمتی گھنٹے: 180 گھنٹے
 مجموعی مابانہ آمدنی: \$13,000
 بر 6 ماہ کے عرصے میں گھرانے کے لیے مجموعی الائونس
 \$600 (بر گھرانہ) = \$3,600

گھرانہ C (واحد والد/والدہ کا گھرانہ)

تین اہل بچوں سمیت چار افراد
 مابانہ مجموعی ملازمتی گھنٹے: 80 گھنٹے
 مجموعی مابانہ آمدنی: \$20,000
 بر 6 ماہ کے عرصے میں گھرانے کے لیے مجموعی الائونس
 \$1,400 (بر گھرانہ) + \$1,400 (بر بچہ) = \$33,600

درخواست گزار ورکنگ فیملی الائونس WFA کے لیے
 اہلیت پر ابتدائی تجزیے اور الائونس کی رقم کے لیے
 wfa.gov.hk پر WFA کیلکیولیٹر استعمال کرسکتے ہیں۔



یاد رکھنے کے نکات

ملازمتی گھنٹوں میں درخواست گزار اور گھرانے کے دیگر ورکنگ افراد (کسی کے پاس یا ذاتی ملازمت کے حامل) کی جانب سے کیے گئے بامعاوضہ کام کے گھنٹے (بشمول بامعاوضہ تعطیلات اور غیر حاضریاں) شامل ہوتے ہیں۔



آمدنی میں، بانگ کانگ کے اندر یا کسی اور ملک میں، اجرتیں (لازمی پروویڈنٹ فنڈ اسکیموں میں ملازمین کی لازمی ادائیگی کی کٹوتی کرتے ہوئے)، فراہم کردہ سروسز کے عوض وصول کردہ فیسیں، کاروباری منافع، کرایہ جاتی آمدنی، وصول کردہ نان نفقہ، ماہانہ پنشن، ایک ہی عمارت میں نہ رہنے والے رشتے داروں یا دوستوں کی جانب سے ادائیگیاں، اور دیگر شامل ہیں۔



اثاثوں میں، بانگ کانگ کے اندر یا کسی اور ملک میں، زمین، زمینی جائیدادیں (رہائشی جائیدادوں کے علاوہ)، گاڑیاں/کشتیاں، ٹیکسی/عوامی چھوٹی بس کے لائسنسز، سرمایہ کاریاں، شیئرز/کاروباری حلف نامے، بینک ڈپازٹس/نقد رقم، انشورنس پالیسیوں کی نقد مالیت، اسٹاکس، جوئے کا اکاؤنٹ بیلنس، ذاتی رہائش کی عدم حامل جائیدادیں، پارکنگ کے مقامات، قرضے جو ابھی تک وصول نہ ہوئے ہوں، سونے کی اینٹیں، سونے کے سکے وغیرہ شامل ہیں۔



ایک گھرانہ عموماً ایسی اکائی کو کہا جاتا ہے جہاں افراد گہرے معاشی تعلق کے ساتھ ایک ہی چھت تلے رہ رہے ہوں (بانگ کانگ میں)۔ ان افراد کا بانگ کانگ کے رہائشی ہونا لازمی ہے۔ عام طور پر، شوہر اور بیوی کو WFA کی اسکیم کے تحت ایک ہی گھرانے کے افراد سمجھا جاتا ہے خواہ وہ ایک ہی چھت تلے رہ رہے ہوں یا نہیں۔



ہر درخواست میں دعوے کا ایک دورانیہ شامل ہوتا ہے جو درخواست جمع کروانے سے بالکل پہلے کے گزشتہ چھ کیلنڈر مہینوں پر مشتمل ہوتا ہے۔ اہل گھرانے کو ہر چھ کیلنڈر مہینوں پر مشتمل دعوے کے دورانیے کے لیے ایک درخواست جمع کروانی ہوتی ہے۔ دعوے کے **دورانیے ایک دوسرے میں مدغم یا شامل نہیں ہوتے۔**

درخواست جمع کروانا



wfa.gov.hk/esub



آن لائن درخواست دیں



- ڈاک اور فوٹو کاپی پر لگنے والی رقم بچائیں
- تصدیقی دستاویزات جمع کروانا آسان ہوتا ہے
- آپ کبھی بھی اور کہیں بھی درخواست پر پیشرفت کا جائزہ لے سکتے ہیں اور اپنی معلومات کی تجدید کرسکتے ہیں۔



بذریعہ ڈاک جمع کروائیں

PO Box No. 62600 Kwun Tong Post Office
(Working Family Allowance Office (WFAO)
of the Working Family and Student Financial Assistance
Agency (WFSFAA))



درج ذیل مقامات پر ڈراپ ان ڈبوں کا استعمال کرتے ہوئے

- WFSFAA کا WFAO
- WFSFAA کا طلبہ مالیات آفس
- لیبر ڈیپارٹمنٹ کے ملازمتی مراکز
- محکمہ سماجی بہبود کے ڈسٹرکٹ سماجی بہبود کے دفاتر

درخواست کی دستاویزات یہاں دستیاب ہیں :



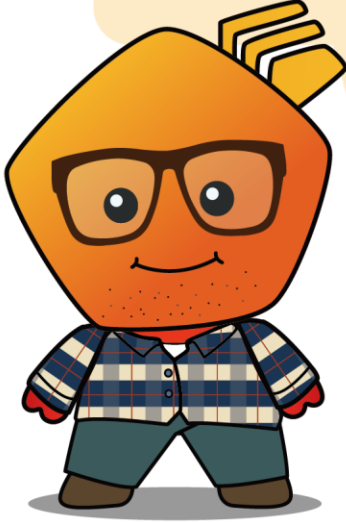
- WFA کی ویب سائٹ
(www.wfsfaa.gov.hk/en/wfao/wfas/forms.php)
- WFAO کا WFSFAA
- WFSFAA کا طلبہ مالیات آفس
- لیبر ڈیپارٹمنٹ کے ملازمتی مراکز اور انڈسٹری پر مبنی بھرتی کے مراکز
- محکمہ سماجی بہبود کے ڈسٹرکٹ سماجی بہبود کے دفاتر، سماجی تحفظ کے
- فیلڈ یونٹس اور فیملی سروسز کے مربوط مراکز
- محکمہ امور داخلہ کے امور داخلہ تفتیشی مراکز

درخواستوں کا اعلامیہ

- درخواست وصول ہونے کے بعد، WFAO ایس ایم ایس یا ای میل کے ذریعے دس دن کے اندر اندر درخواست گزار کو وصولی کا اقرارنامہ بھیجے گا۔
- درخواست کی جانچ مکمل ہونے کے بعد درخواست گزاروں کو درخواست کے نتائج سے تحریری طور پر مطلع کر دیا جائے گا۔

دستاویزی ثبوت کی مثالیں

سروسز فراہم کرنے والے عارضی ملازمین یا ذاتی ملازمت کے حامل افراد جن کے لیے ملازمتی گھنٹوں یا کام سے حاصل کردہ آمدنی کا دستاویزی ثبوت مہیا کرنا عملاً مشکل ہو، تو وہ WFAO کے غور و خوض کے لیے WFA کی ویب سائٹ پر دستیاب بیان نامہ (WFA007B) پُر کر سکتے ہیں۔



ملازمتی گھنٹے

- ملازمت کے معاہدے
- حاضری کے ریکارڈز
- ملازمتی گھنٹوں کے حوالے سے ایمپلائر کے سرٹیفکیٹس



گھرانے کی آمدنی

- ادائیگی کی رسیدیں
- تنخواہ وصولی کی رسیدیں
- ملازمت کے معاہدے
- بینک اسٹیٹمنٹس یا پاس بکس
- آمدنی کے حوالے سے ایمپلائر کے سرٹیفکیٹس



گھرانے کے اثاثے

- بینک کے گوشوارے یا پاس بکس
- انشورنس پالیسی کے گوشوارے
- سرمایہ کاری کے گوشوارے
- گاڑی یا کشتی کی رجسٹریشن کی دستاویزات



چائلڈ الاؤنس

- پیدائشی سرٹیفکیٹ
- گود لیے جانے کا ثبوت (گود لیے گئے بچوں کے لیے)
- حاضری کا ثبوت (15 سے 21 سال کی عمر کے درمیان ایسے نوجوان افراد کے لیے جو فل ٹائم ثانوی سے آگے کی تعلیم حاصل نہ کر رہے ہوں)



واحد والد/والدہ کا اسٹیٹس

- امیگریشن ڈیپارٹمنٹ کی جانب سے جاری کردہ شادی کے ریکارڈ کی عدم موجودگی کا سرٹیفکیٹ
- طلاق یا علیحدگی سے متعلقہ دستاویزی ثبوت
- شادی کا سرٹیفکیٹ اور شریک حیات کی وفات کا سرٹیفکیٹ

